

STAROSTA RADOMSKI

Województwo : MAZOWIECKIE

Powiat : RADOMSKI

Jednostka ewidencyjna : 142513_2 ZAKRZEW

Obręb : 0039 WOLA TACZEWSKA

Nr kancelaryjny : GKN-IV.6621.1.1960 2018

WYPIS Z REJESTRU GRUNTÓW

z dnia: 2018-04-19

Jednostka rejestrowa : G.136

Lp	Podmiot ewidencyjny	Charakter własności / władania	Udział
1	SKARB PAŃSTWA	własność	1/1
2	GENERALNA DYREKCJA DRÓG KRAJOWYCH I AUTOSTRAD W WARSZAWIE MIŃSKA 25; 03-808 WARSZAWA;	Zarząd	1/1

Nr działki	Ark.	Położenie działki	Opis użytku	Oznaczenie użytków i konturów klasyfikac.	Pow. użytku [ha]	Pow. działki [ha]	Nr KW lub inny dokument własności
271		WOLA TACZEWSKA	Drogi	dr	9.5192	9.5192	DEC.NR2/2011 KW RA1R/92558/1

Id działki: 142513_2.0039.AR_1.271

Razem powierzchnia działek :

9.5192 ha

Słownie : dziewięć ha. pięć tysięcy sto dziewięćdziesiąt dwa m. kwadr.

Wypis zawiera dane według stanu na dzień : 2018-04-19

Sporządził : Magdalena Błędowska

Dokument niniejszy jest przeznaczony
do dokonywania wpisu w księdze wieczystej

Działka nr 271 o pow. 9,5192 ha powstała z połączenia działek nr 144/2 o pow. 0,1628 ha, 179/2 o pow. 0,0376 ha, 198/2 o pow. 0,0010 ha, 213 o pow. 3,1600 ha, 214 o pow. 0,8300 ha, 215 o pow. 1,5100 ha, 216 o pow. 1,4900 ha, 217 o pow. 1,2500 ha, 218 o pow. 1,1500 ha, 268/2 o pow. 0,0662 ha zgodnie z operatem P.1425.2018.98.



Z up. STAROSTY
inż. Teresa Poleć
CIEROWNIK ODDZIAŁU KATASTRU

2018-04-19

(imię i nazwisko osoby reprezentującej organ

STAROSTA RADOMSKI

INr Kancelaryjny: GKN-IV.6621.1.2760.2018

Jednostka rejestrowa : G.136

Województwo : MAZOWIECKIE

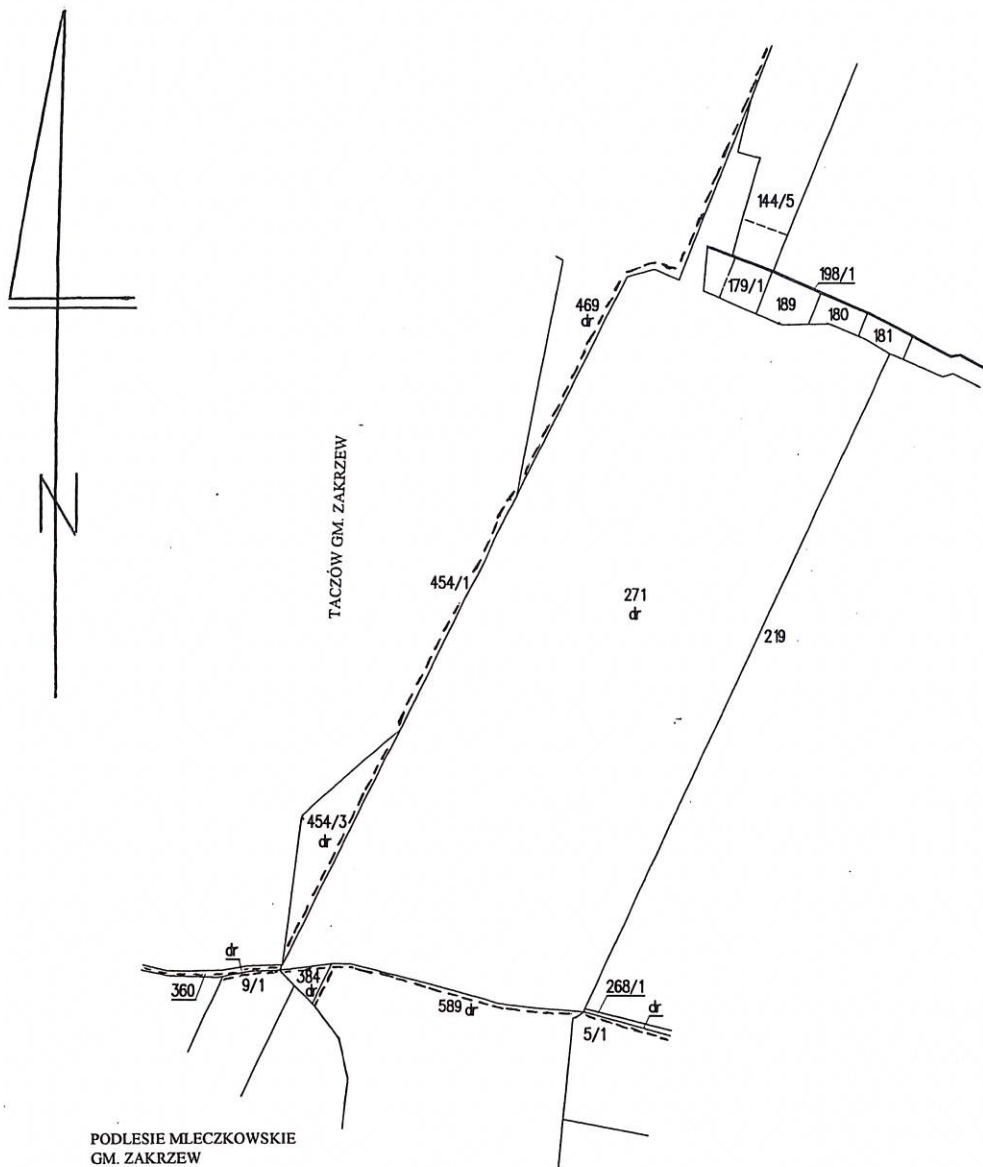
Powiat : RADOMSKI

Jednostka ewidencyjna : 142513_2 ZAKRZEW

Obręb : 0039 WOLA TACZEWSKA

I. WYRYS Z MAPY EWIDENCYJNEJ

Skala 1 : 5000



PODLESIE MLECZKOWSKIE
GM. ZAKRZEW

MLECZKÓW KOLONIA
GM. ZAKRZEW

Dokument niniejszy
jest przeznaczony
do dołączenia wpisu
w księgę wieczystą



Z up. STAROSTY

inż. Teresa Połec
KIEROWNIK ODDZIAŁU KATASTRU

19 KWI. 2018