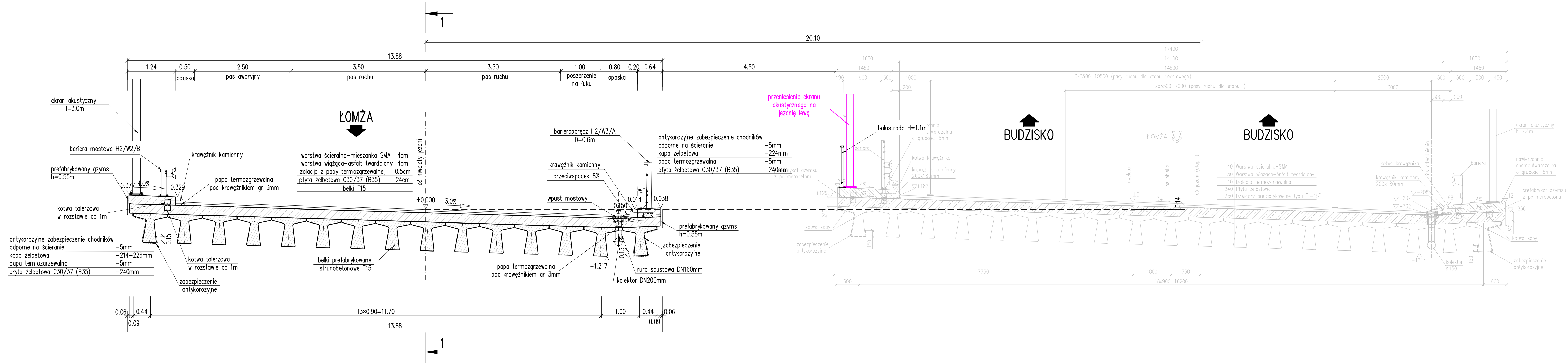


PRZĘKRÓJ POPRZECZNY 2-2
SKALA 1:50



ZAMAWIAJĄCY / INWESTOR:  Generalna Dyrekcja Dróg Krajowych i Autostrad Oddział w Białymstoku ul. Zwycięstwa 2, 15-073 Białystok	
WYKONAWCA:  POLAQUA Sp. z o.o. ul. Dworska 1, 05-500 Wólka Kozłowska, Piaseczno	WYKONAWCA PROJEKTU:  Voessing Polska Sp. z o.o. ul. Grobla 17/5, 61-859 Poznań
NAZWA INWESTYCJI: Projekt i budowa drogi ekspresowej S-61: Ostrów Mazowiecka- obw. Augustowa, odcinek: obwodnica Szczuczyna, II jezdnia	
FAZA PROJEKTU: PROJEKT ARCHITEKTONICZNO-BUDOWLANY	
BRANŻA: BRANŻA KONSTRUKCYJNO - INŻYNIERSKA	
TOM: PBS61.T3_3 BUDOWA OBIEKTU WE-7	
NAZWA RYSUNKU: PRZĘKRÓJ POPRZECZNY	
SKALA: 1:50	
FUNKCJA:	IMIĘ I NAZWISKO
PROJEKTANT:	mgr inż. Sławomir Dobryński
SPRAWDZAJĄCY:	mgr inż. Jan Durda
DATA:	01.2018 r.
NR UMOWY:	2410.1.2016/2017
NR RYS:	3
EGZ.:	