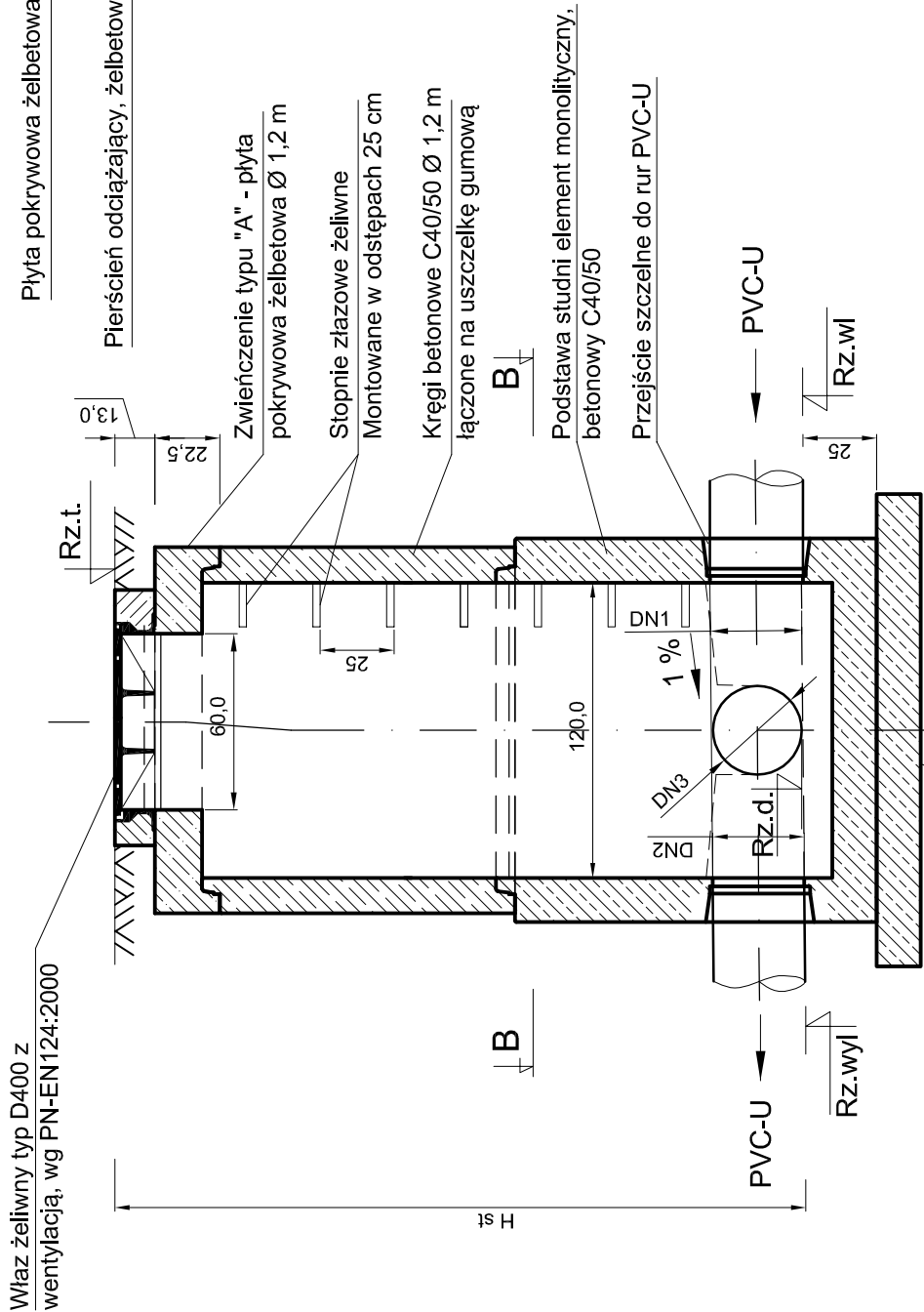


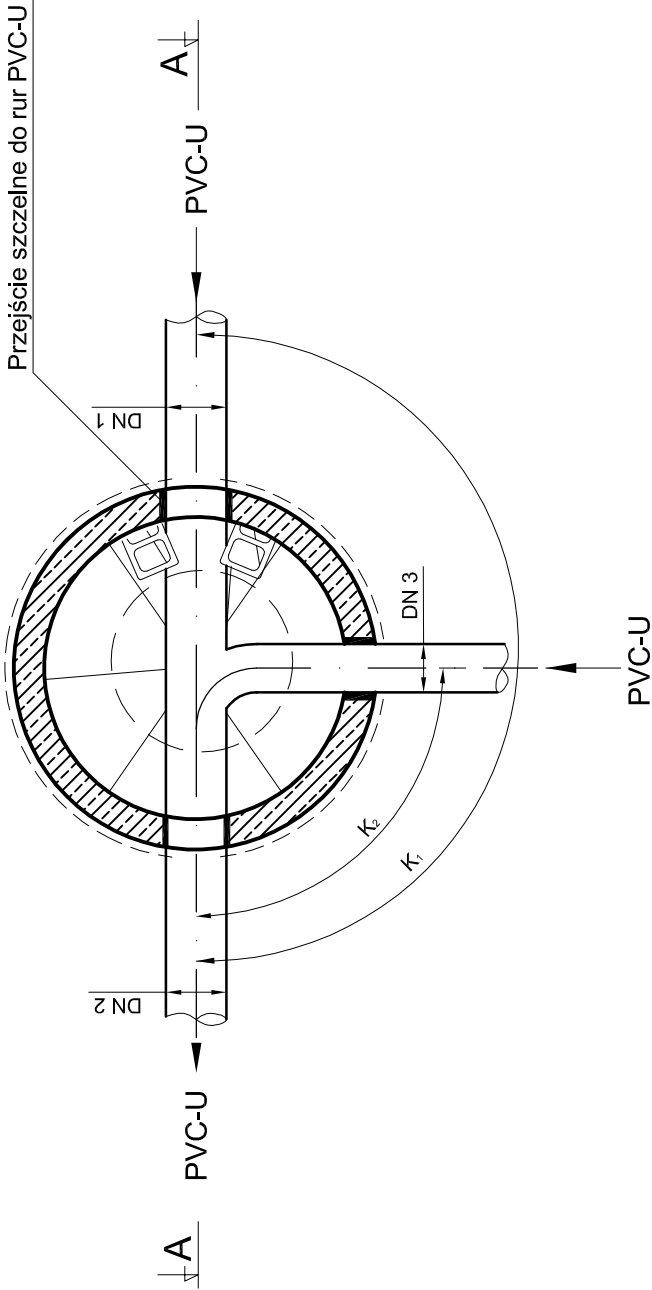
Studnia typowa betonowa Ø 1,2 m z kinetą i włazem D400

Przekrój A'-A'

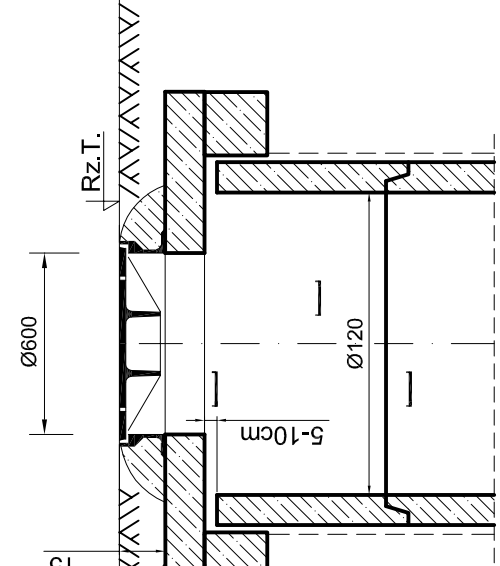


Podłoże studni z betonu B10, gr. 15 cm

Przekrój B'-B'



Przekrój A'-A'



Zwieńczenie typu "B" - płyta + pierścień odciążający.

Dotyczy studni poza terenem zielonym.

Zwieńczenie typu "A" - płyta pokrywowa.

Dotyczy studni w terenie zielonym.

UWAGA:

Rzędne: terenu, wlotu, wylotu, dna wg profili podłużnych.

DATA	NR ZMIANY	OPIS ZMIANY	PODPIS

ZAMAWIAJĄCY / INWESTOR:  Generalna Dyrekcja Dróg Krajowych i Autostrad Oddział w Białymstoku ul. Zwycięstwa 2, 15-073 Białystok			WYKONAWCA PROJEKTU:  POLAQUA Sp. z o.o. ul. Dworska 1, 05-505 Wólka Kozodawska, Piaseczno			Voessing Polska Sp. z o.o. ul. Grobla 17/5, VOESSING POLSKA 61-859 Poznań		
NAZWA INWESTYCJI: Projekt I budowa drogi ekspresowej S-61: Ostrów Mazowiecka- obw. Augustowa, odcinek: obwodnica Szczuczyna, II jezdnia								
FAZA PROJEKTU: PROJEKT ARCHITEKTONICZNO-BUDOWLANY								
BRANŻA: BRANŻA SANITARNA								
TOM: PBS61.T4 ODWODNIENIE UKŁADU DROGOWEGO								
NAZWA RYSUNKU: Studnia typowa betonowa Ø 1,2 m z kinetą i włazem D400								
SKALA:		1:25						
FUNKCJA:	IMIĘ I NAZWISKO	SPECJALNOŚĆ I NR UPRAWNIENI	PODPIS					
PROJEKTANT:	inż. Agnieszka Łuczak	KUP/0149/POOS/08 specjalność instalacyjna						
SPRAWDZAJĄCY:	inż. Adam Brodacki	KUP/0066/PWOS/09 specjalność instalacyjna						
DATA: 01.2018 r.	NR UMOWY: 2410.1.2016/2017	NR RYS: 3.1	EGZ.:					