

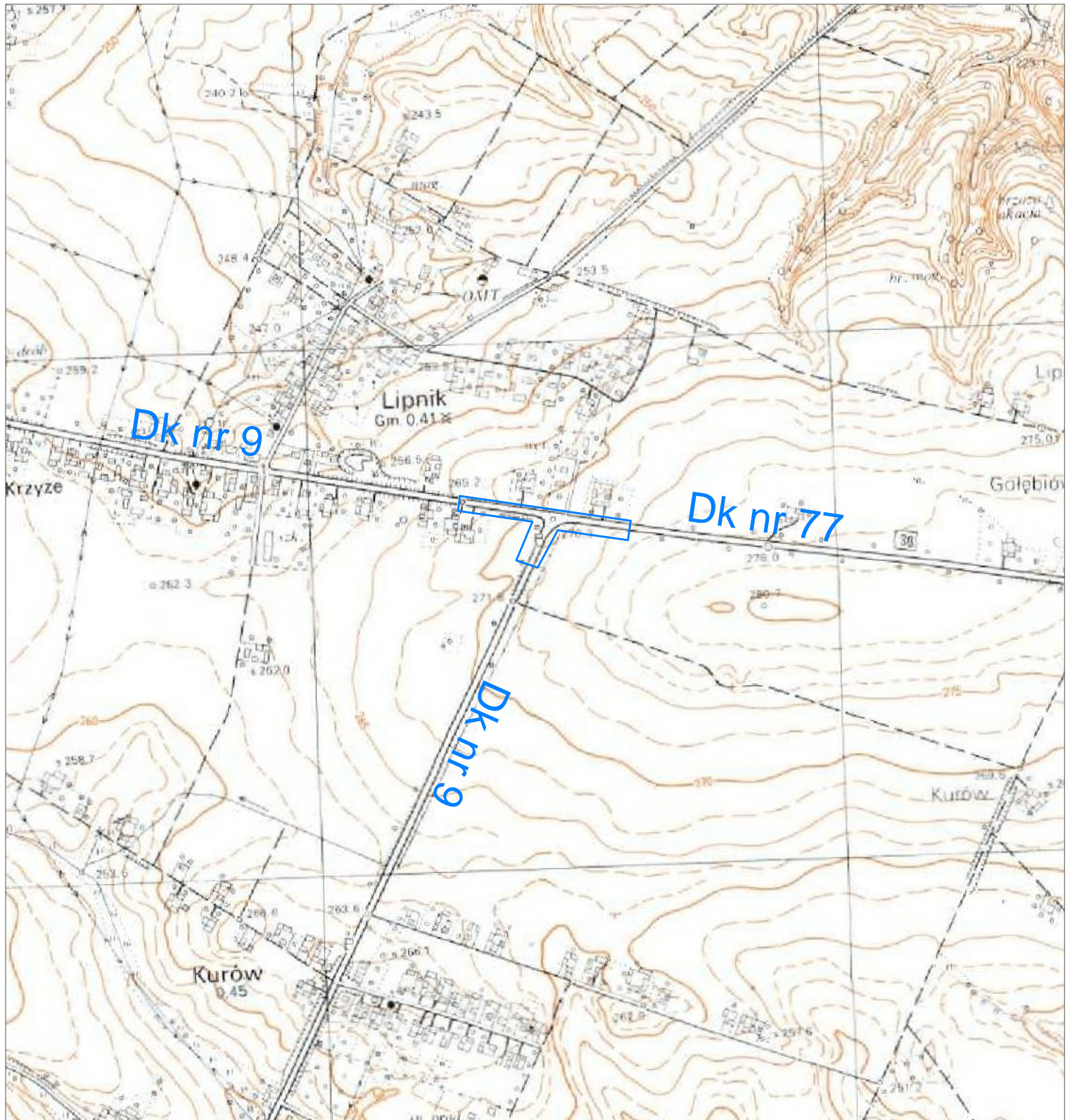
Plan orientacyjny

Skala 1:10 000



Jednostka projektowa: Drogowa Pracownia Projektowa

inż. Ewa Białek, ul. Złota 23 Kielce 25-015



Nazwa inwestycji:

Poprawa bezpieczeństwa ruchu drogowego w województwie świętokrzyskim
na drodze krajowej nr 9 i 77 w miejscowości Lipnik w ramach PBDK - Program
Likwidacji Miejsc Niebezpiecznych