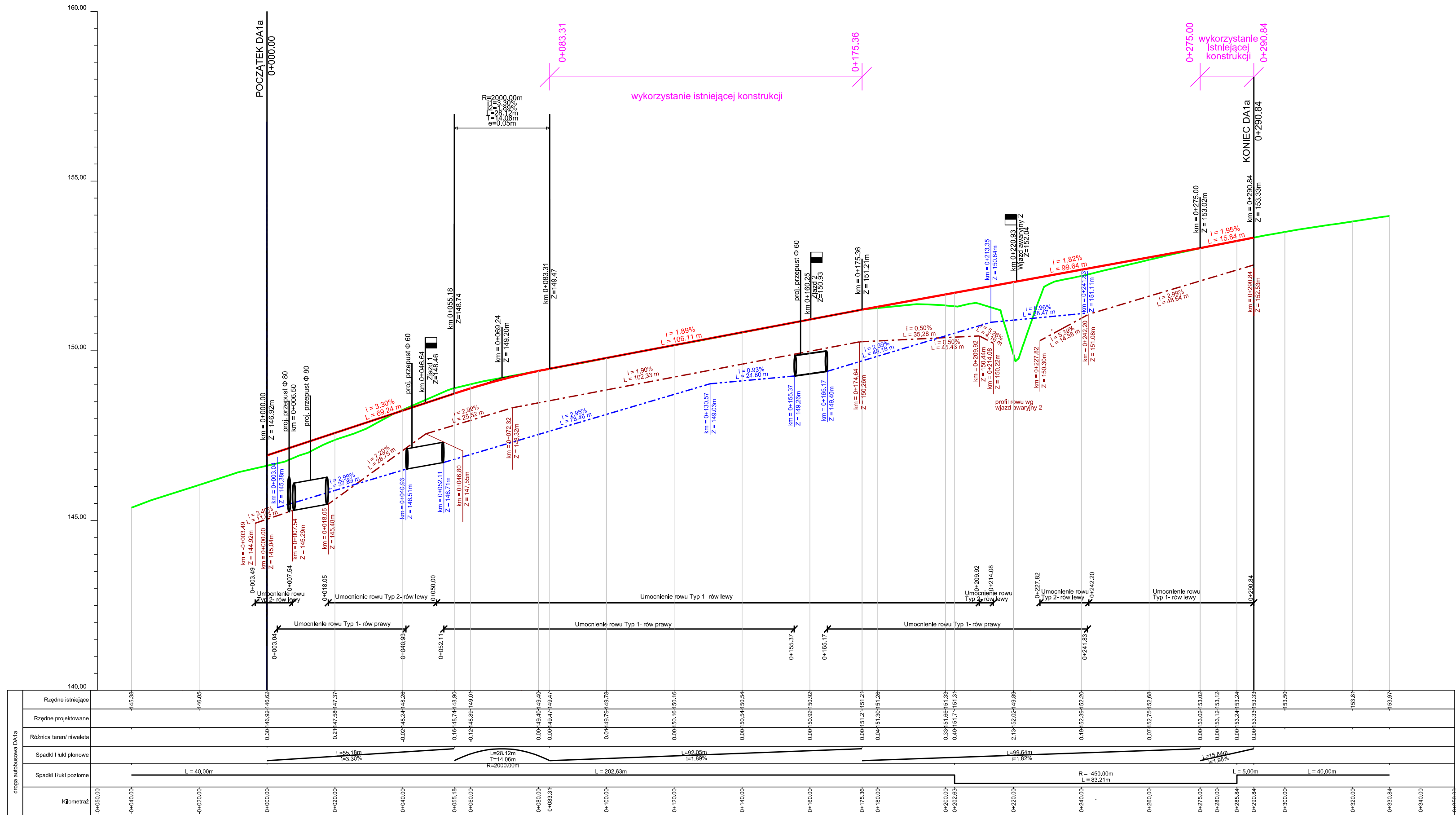


# Droga autobusowa DA1a



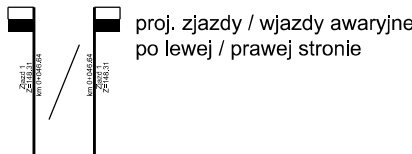
## LEGENDA

- proj. niweleta
- istniejący teren
- rów lewy
- rów prawy

## METRYKA DROGI

klasa drogi: Z  
Vp: 50 km/h  
kategoria ruchu: KR3

## Opis łuku pionowego:



proj. skrzyżowanie

Umocnienia rowów:

- TYP 1- umocnienie warstwą humusu gr. 15cm wraz z obsiewem mieszaną traw
- TYP 2- umocnienie rowu elementem ściekowym i płytami chodnikowymi 50x50x7 na podsypce cem.-piask. 1:4 gr.10cm
- TYP 3- umocnienie rowu geomembraną

INWESTOR/ZAMAWIAJĄCY:

Generalna Dyrekcja  
Dróg Krajowych i Autostrad  
Oddział w Białymstoku  
ul. Zwycięstwa 2  
15-703 Białystok

WYKONAWCA:

**POLAQUA**

POLAQUA Sp. z o.o.  
ul. Dworska 1,  
05-500 Wólka Kozłowska,  
Piaseczno

WYKONAWCA PROJEKTU:

**VOESSING**  
POLSKA

Voessing Polska Sp. z o.o.  
ul. Grobla 17/5,  
61-859 Poznań

NAZWA INWESTYCJI:

Projekt i budowa drogi ekspresowej S-61  
Ostrów Mazowiecka- obw. Augustowa,  
odcinek: obwodnica Szczuczyna, II jezdnia

FAZA PROJEKTU:

PROJEKT ARCHITEKTONICZNO-BUDOWLANY

TOM:

PBS61.T2\_1 ROZBUDOWA UKŁADU DROGOWEGO

NAZWA RYSUNKU:

PROFIL PODŁUŻNY - Droga autobusowa DA1a

SKALA 1:100

FUNKCJA:

IMIĘ I NAZWISKO

SPECJALNOŚĆ I NR UPRAWNIENI

PODPIS

GŁÓWNY PROJEKTANT:

mgr inż. Michał Pitera

SPRAWDZAJĄCY:

mgr inż. Andrzej Sawoszczuk

PROJEKTANCI:

konstrukcyjno-budowlana bez ograniczeń  
KUP/BIPOK/03

DATA:

01.2018

NR UMOWY:

2410.1.2016/2017

NR RYS:

3.7

EGZ.: