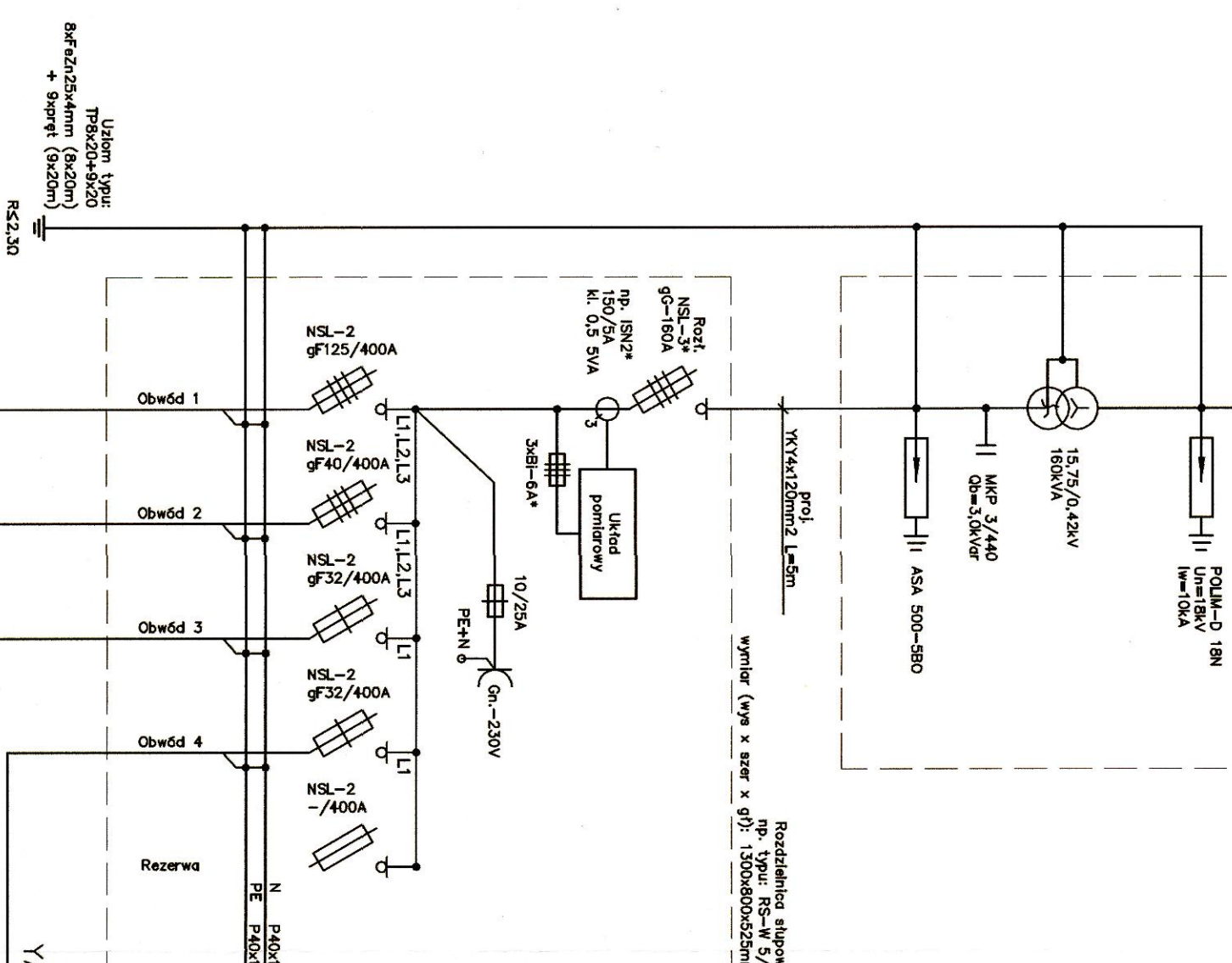


[illegible]

1



proj. kabel nN typu
AKY 3x35mm², L=240m

- tablica zmiennej treści Si-13

- system preselekcji Si-12

proj. złącze typu ZK1 nr15
dla zasilania urządzeń telematycznych
- tablica zmiennej treści Si-1

– system do preselekcji
oraz ważenia pojazdów Si-1

proj. szafa ośw. SO-4

proj. YAKY 4x120mm2
l = 250m

proj. kabel nN typu
AKY 4x70mm², L=155m

proj. kabel nN typu
AKY 4x70mm², L=150m

proj. kabel nN typu
KY 4x120mm², L=135m

proj. kabel nN typu
AKY 4x70mm², L=5m

miejsce do wprowadzenia linii zasilającej szafę sterowniczą urządzeń telematyki Si-14
(2,1kW)

proj. szafa ośw. SO-5
terenu MOP Ostróżne
(ujęta w tomie 4.1)

o zasilania budynku WC
(ujęcia w dokumentacji
instalacji budynku WC)

gaze typu ZK1 nr20
silania oczyszczalni
ścieków
P=11,5kW

gastroonomii

21ej

WŁAŚCIWOŚCI OGÓLNE:
~400/230 V
PIĘCIE ZASILANIA
WYŁĄCZENIE ZASILANIA
ODPORNOŚĆ NA PORĄŻENIA
ODPORNOŚĆ NA WYŁĄCZENIE ZASILANIA

**STAN
POWYKONAWCY**
Irena Węgr, R. 1947, Warszawa
MIEJSCOWOŚĆ 517
WZKŁAD 1950-1952
UAM 7342-41-152

[illegible]