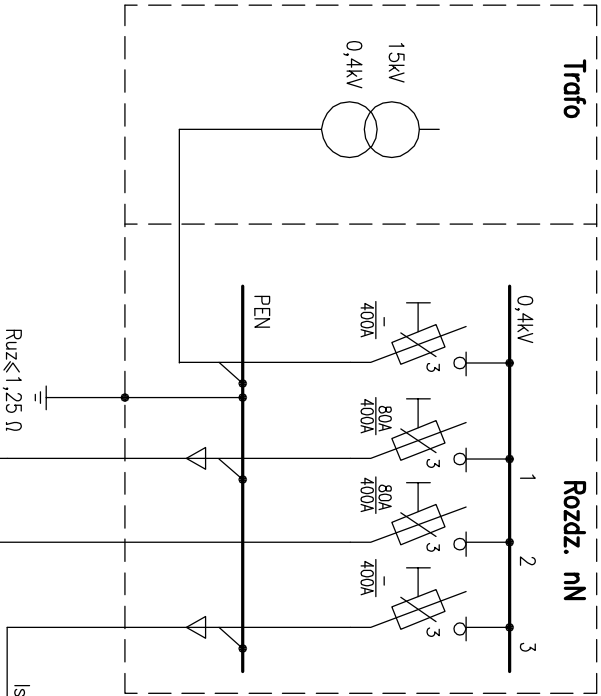
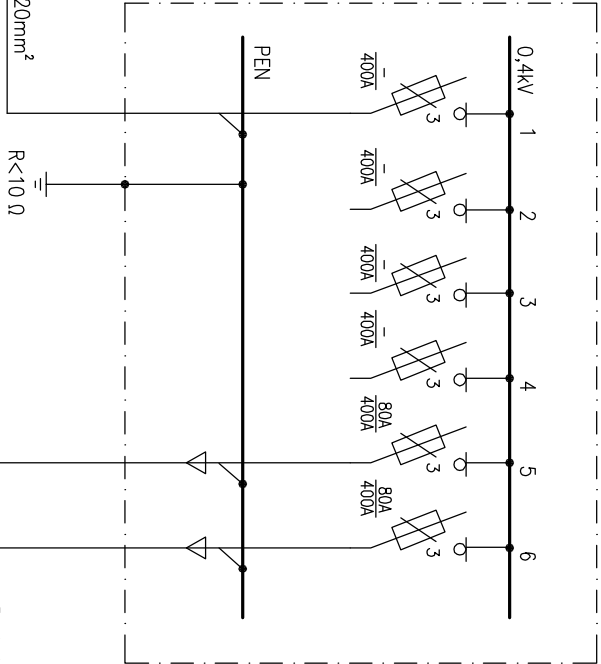


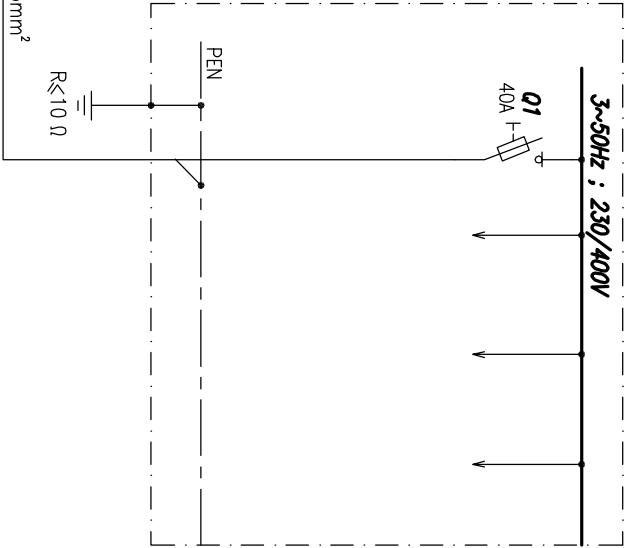
Istn. stacja transformatorowa 15/0,4kV
Kunowo "Mop" nr 40346



Istniejąca szafa kablowa Mop Kunowo Wschód



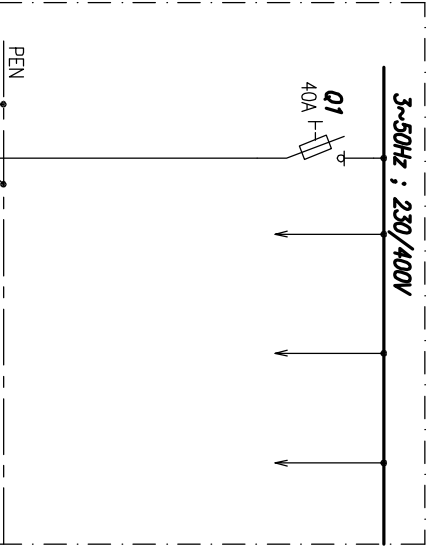
Projektowana szafka oświetlenia
ulicznego – "S01"
– wolnostojąca, obok szafy kablowej
MOP KUNOWO WCHÓD



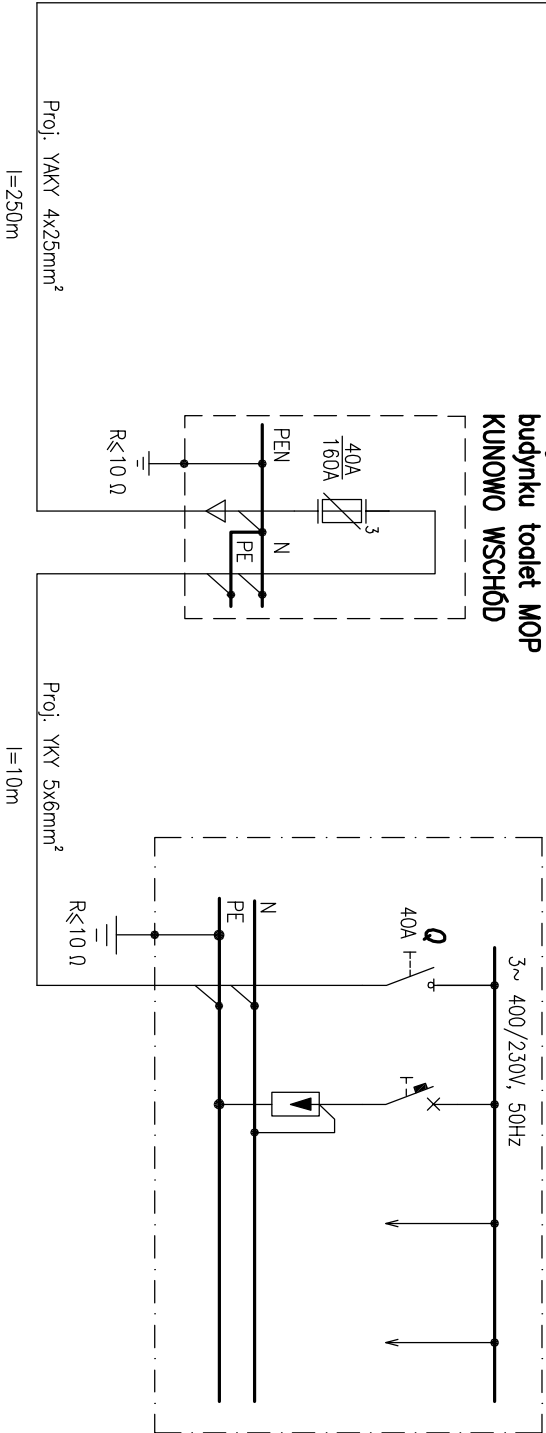
1. Razem z kablem YAKY 4x25mm²
ułożyć bednarę FeZn 30x4

UWAGI:

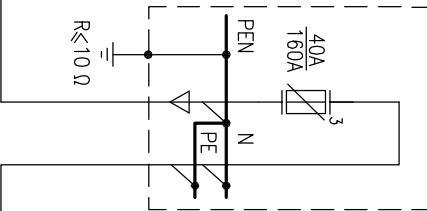
Projektowana szafka oświetlenia
ulicznego – "S02"
– wolnostojąca, obok stacji transf.
Kunowo – "MOP"



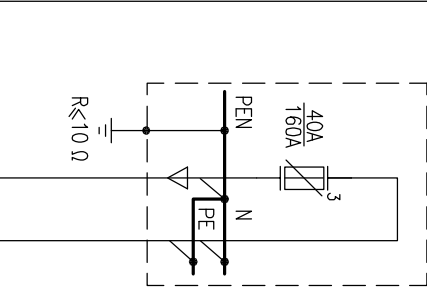
Projektowana Tablica Todeły w budynku
(MOP wchód)



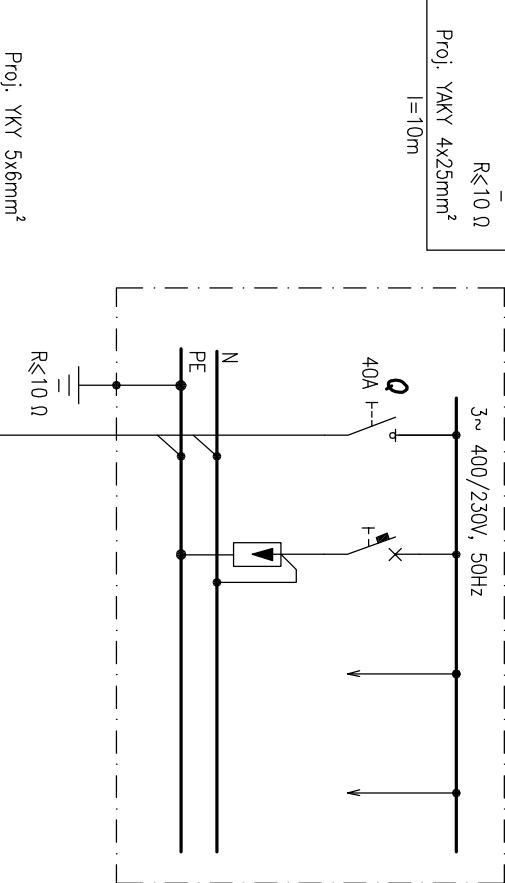
Proj. ZK-1 w ścianie
budynku toalet MOP
KUNOWO WSCHÓD



Proj. ZK-1a w ścianie
budynku toalet MOP
KUNOWO ZACHÓD



Projektowana Tablica Todeły w budynku (MOP zachód)



"AS-PROJEKT" WOJCIECH SUCHAR CHMIRAM 87/21, 78-600 WAŁCZ			
tel. +48 604 302 102; fax. +48 91 885 33 81; wojciech.suchar@gmail.com			
PROJEKT ZAGOSPODAROWANIA MIEJSC OBSŁUGI PODRÓŻNYCH KATEGORII I ZLOKALIZOWANYCH W CIĄGU DROGI EXPRESOWEJ S-3 SZCZECIN – GORZÓW Wlkp. w m. KUNOWO – WSCHÓD i KUNOWO – ZACHÓD			
BRANŻA: ELEKTRYCZNA	OBIEKT: SIECI ZEWNĘTRZNE	FAZA: PB	
PROJEKTOWAŁ: mgr inż. Wojciech Suchar upr.proj. ZAP/0228/P00E/09	PODPIS:	DATA:	
SPRAWDZIŁ: inż. Jan Skwarczyński upr.proj. 40/Sz/79	PODPIS:	DATA:	
Tytuł rysunku: SCHEMAT STRUKTURALNY ZASILANIA		SKALA:	—
MIEJSKOŚĆ I DATA: SZCZECIN 2010		NR RYS.: PB1/E/01	